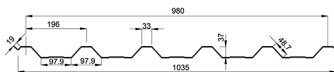
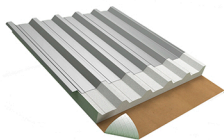


Telha Filme Bopp Reto

A Telha Filme Reto, é fabricada com uma telha de aço galvanizado no formato trapezoidal, com preenchimento em EPS (Classe F, material auto-extinguível "anti-chama"), no modelo reto por baixo, coladas com poliuretano bi-componente, e acabamento em Filme Bopp.

Tanto a espessura do aço da telha, como o seu preenchimento podem ser definidos pelo cliente no ato do orçamento, bem como as cores das telhas, tornando-o um produto personalizável, conforme o seu projeto.

Modelo Trapezoidal RT-40/980



Neste modelo, o EPS e o Filme são retos por baixo.
O Filme Bopp não é recomendado para ficar exposto, ou visível devido à sua resistência e estética.

Espessura Recheio	Espessura de aço	Largura Útil	Peso Kg/m ²	Distância Terças	Comprimento Máximo
30 mm	0,43 mm	980 mm	4,23	1,40	7.000 mm
50 mm	0,43 mm	980 mm	4,45	1,80	7.000 mm
70 mm	0,43 mm	980 mm	4,67	2,20	7.000 mm
100 mm	0,43 mm	980 mm	5,00	2,70	7.000 mm

espessuras de aço disponíveis: 0,38mm / 0,43mm / 0,50mm / 0,65mm

9003 NAT 7035 9005 5010 6002 1023 2003 8023 8007 3000



Principais cores, e outras disponíveis sob consulta da tabela RAL, Pantone ou Munsell.