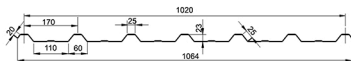
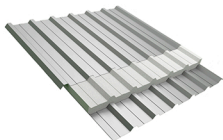


Telha Sanduíche EPS Aço/Aço

A Telha Sanduíche, é fabricada com duas telhas de aço galvanizado em formato trapezoidal nas duas faces, com preenchimento em EPS (Classe F, material auto-extinguível "anti-chama"), no modelo trapezoidal, coladas com poliuretano bi-componente.

Tanto a espessura do aço da telha, como o seu preenchimento podem ser definidos pelo cliente no ato do orçamento, bem como as cores das telhas, tornando-o um produto personalizável, conforme o seu projeto.

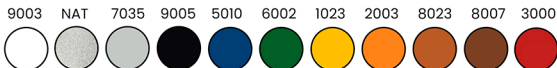
Modelo Trapezoidal RT-25/1020



O formato trapezoidal acompanha a face superior e inferior.

Espessura Recheio	Espessura de aço	Largura Útil	Peso Kg/m ²	Distância Terças	Comprimento Máximo
30 mm	0,43 x 0,43 mm	1020 mm	7,50	1,60	12.000 mm
50 mm	0,43 x 0,43 mm	1020 mm	7,70	1,80	12.000 mm
70 mm	0,43 x 0,43 mm	1020 mm	8,00	2,00	12.000 mm
100 mm	0,43 x 0,43 mm	1020 mm	8,30	2,50	12.000 mm

espessuras de aço disponíveis: 0,38mm / 0,43mm / 0,50mm / 0,65mm



Principais cores, e outras disponíveis sob consulta da tabela RAL, Pantone ou Munsell.