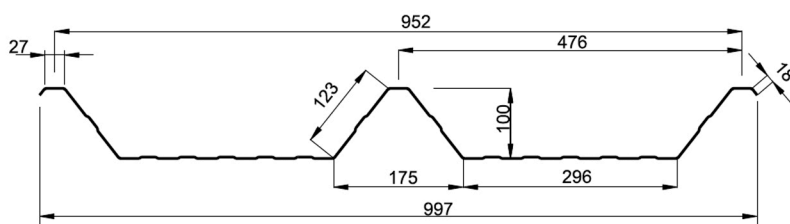
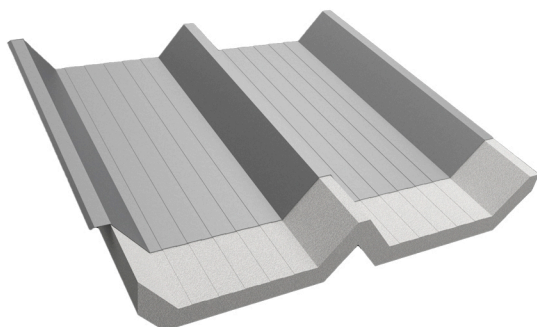


Telha Semi-Sanduíche Aço/EPS

A Telha Semi-Sanduíche, é fabricada com uma telha de aço galvanizado no formato trapezoidal, com preenchimento em EPS (Classe F, material auto-extinguível "anti-chama"), no modelo trapezoidal, coladas com poliuretano bi-componente.

Tanto a espessura do aço da telha, como o seu preenchimento podem ser definidos pelo cliente no ato do orçamento, bem como as cores das telhas, tornando-o um produto personalizável, conforme o seu projeto.

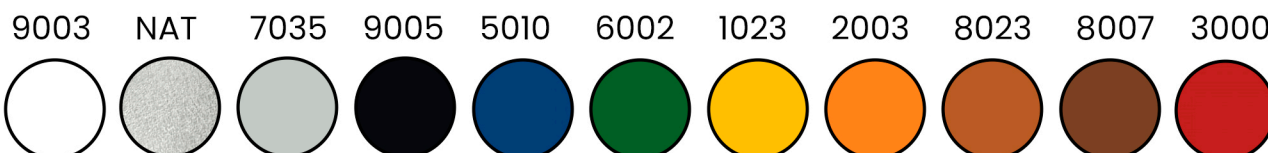
Modelo Trapezoidal RT-100/952



Neste modelo, o EPS é reto por baixo.

Espessura Recheio	Espessura de aço	Largura Útil	Peso Kg/m ²	Distância Terças	Comprimento Máximo
30 mm	0,43 mm	952 mm	4,10	1,00	7.000 mm
50 mm	0,43 mm	952 mm	4,32	1,20	7.000 mm
70 mm	0,43 mm	952 mm	4,54	1,40	7.000 mm
100 mm	0,43 mm	952 mm	4,87	1,60	7.000 mm

espessuras de aço disponíveis: 0,38mm / 0,43mm / 0,50mm / 0,65mm



Principais cores, e outras disponíveis sob consulta da tabela RAL, Pantone ou Munsell.